



Government Innovation Lab – *Vorschlag zur Stärkung ministerienübergreifender Erschließung von Zukunftsthemen*

MinR Dr. Jörg Mayer-Ries

Referatsleiter Nachhaltige Entwicklung / Bürgerbeteiligung
BMU, Berlin

*Associate Scholar am Institut für Transformative Nachhaltigkeitspolitik
IASS, Potsdam*

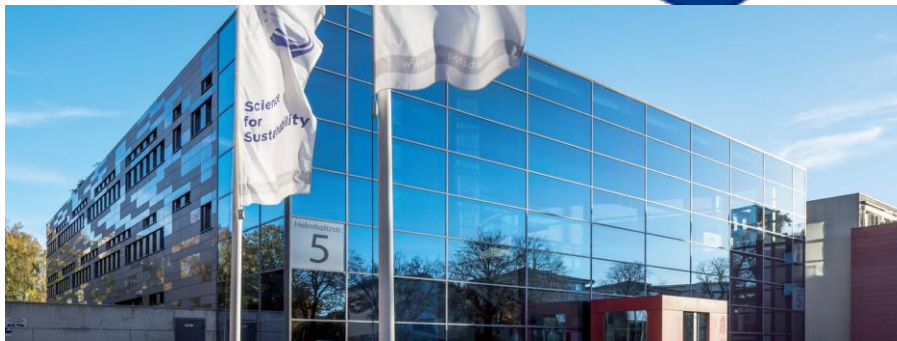
Speyerer Innovations-Tage, Juni 2019



Hintergrund: Sektorübergreifendes Arbeiten



**SHAPING CHANGE
- SUSTAINABLY!**
IFOK.
A CADMUS COMPANY





Gliederung

- I Komplexe Herausforderungen der Zukunftsgestaltung
Konkret: Politische Aufgabe Nachhaltiger Transformation
- II Komplexitätsverarbeitung in Politik u. Verwaltung
Konkret: Alltag der Nachhaltigkeitsstrategie
- III Innovationsimpuls zur Erschließung komplexer Probleme
Konkret: GovInnoLab zur Kommunikation, Ko-Kreation, Koordination in, zwischen und jenseits der Ressorts
- IV Vom Vorschlag zum Experiment
Konkret: Treiber und Schritte für die Realisierung

I. Herausforderung nachhaltige Transformation

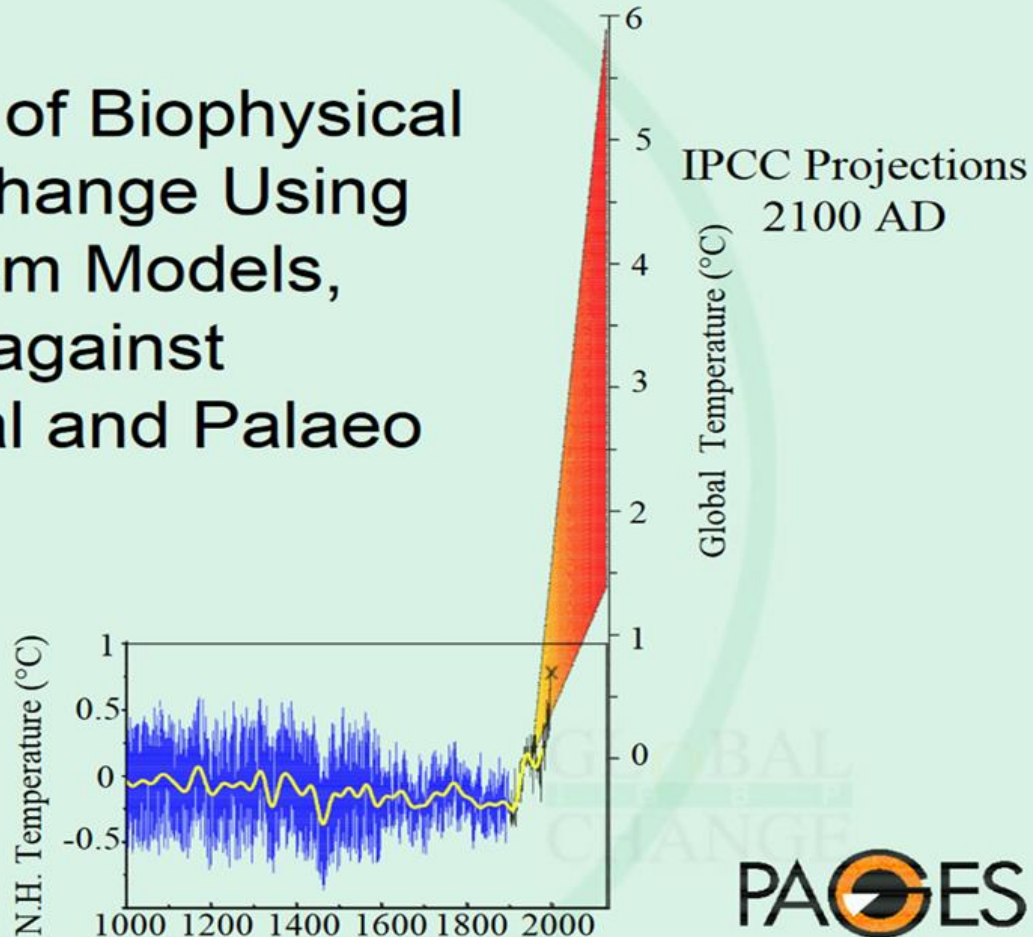
Außendimension: Gesellschaft, Wirtschaft, Umwelt

„... auch in Deutschland sind wir an einigen Stellen noch zu weit von einem nachhaltigen Leben, Wirtschaften und Umgang mit unseren natürlichen Ressourcen entfernt. Aus der Agenda 2030 resultiert daher – wie für alle Staaten – auch für Deutschland ein Transformationsauftrag: Es geht darum, umfassende, beschleunigte Veränderungen in Wirtschaft und Gesellschaft einzuleiten und voranzutreiben“

(Bundesregierung, Deutsche Nachhaltigkeitsstrategie, 2017, 23)

I. Herausforderung nachhaltige Transformation

Projections of Biophysical
(Climate) Change Using
Earth System Models,
Compared against
Instrumental and Palaeo
Data



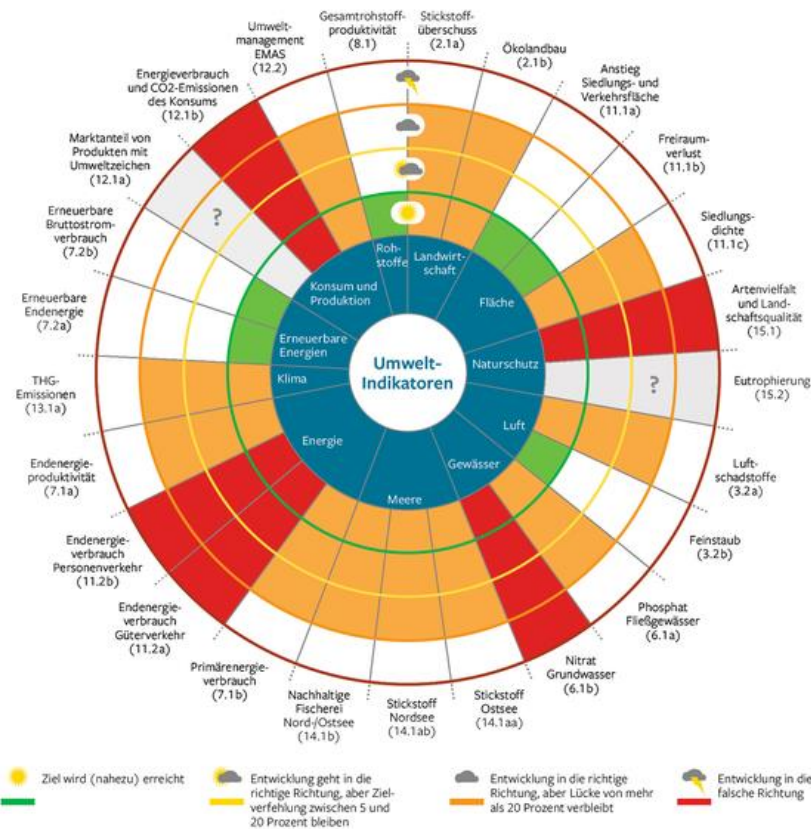
I. Herausforderung nachhaltige Transformation



I. Herausforderung nachhaltige Transformation

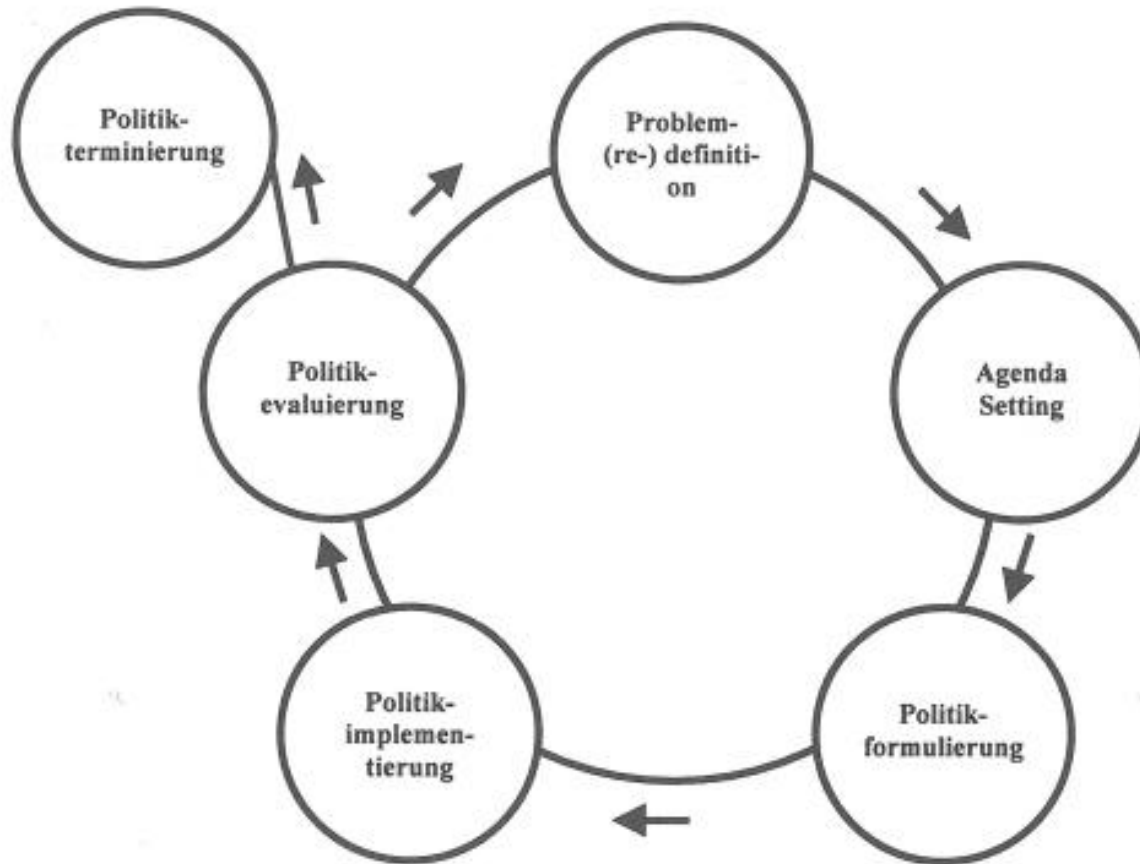
Aktueller Status der Umweltziele der Deutschen Nachhaltigkeitsstrategie für 2030

SRU Sachverständigenrat für Umweltfragen



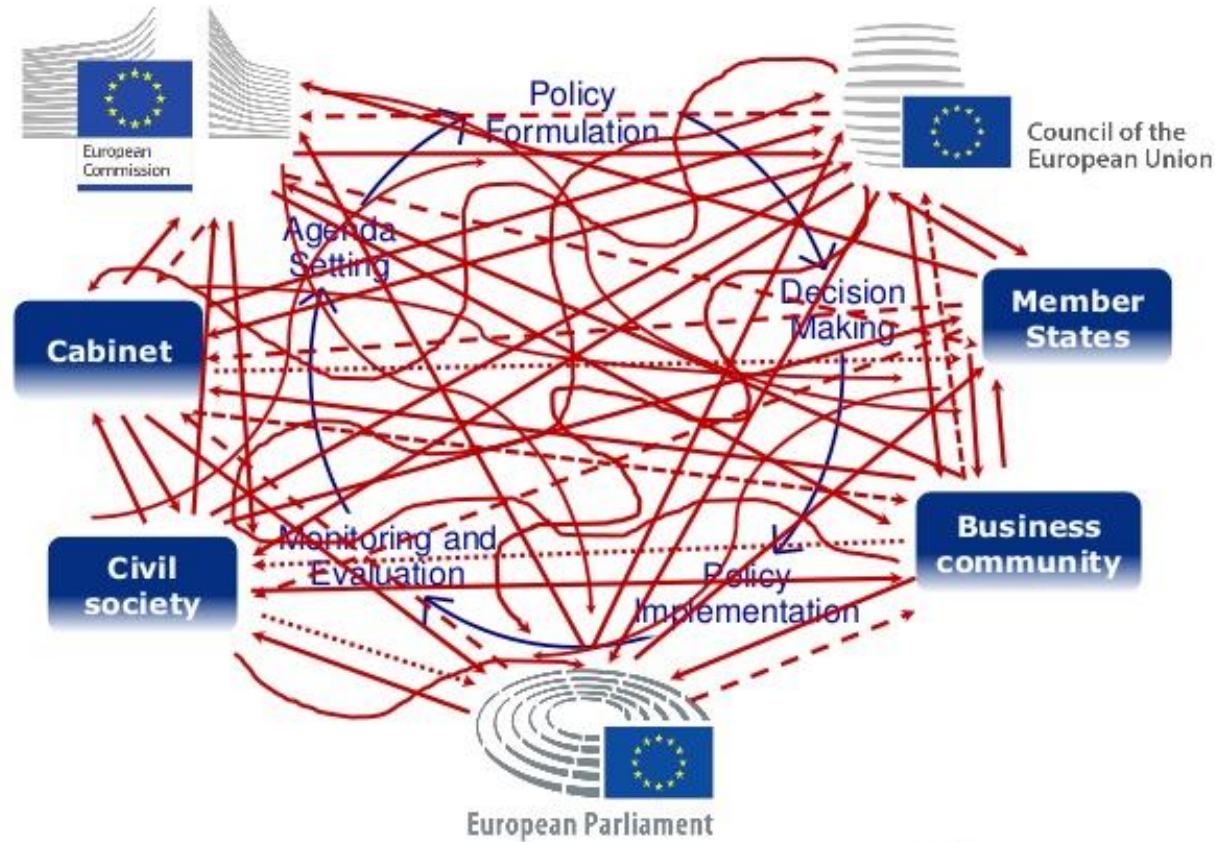
Die Grafik zeigt die Umweltindikatoren der Deutschen Nachhaltigkeitsstrategie und den von der Bundesregierung selbst festgestellten Status der Zielerreichung. Nach Auffassung des SRU sind einige der Ziele allerdings nicht ambitioniert genug.

II. Komplexität und Politische Praxis Politikzyklus (Theorie)



Quelle: Jann/Wegrich
2003

II. Komplexität und Politische Praxis Politikzyklus (Realität)



Political complexity

Innendimension: Administration, Politik, Governance

- Orientierung an kurzfristigen Wahl- und Medienmustern (Myopie),
- Disziplin-, Sektor- und Ressortorientierung (Siloisierung)
- sowie mangelnde Reflexivität (Fehlerintoleranz)

führen zu nicht-nachhaltigen politischen Lösungen, Ineffizienzen in der Verwaltung/Steuerung, Demokratieskepsis etc.

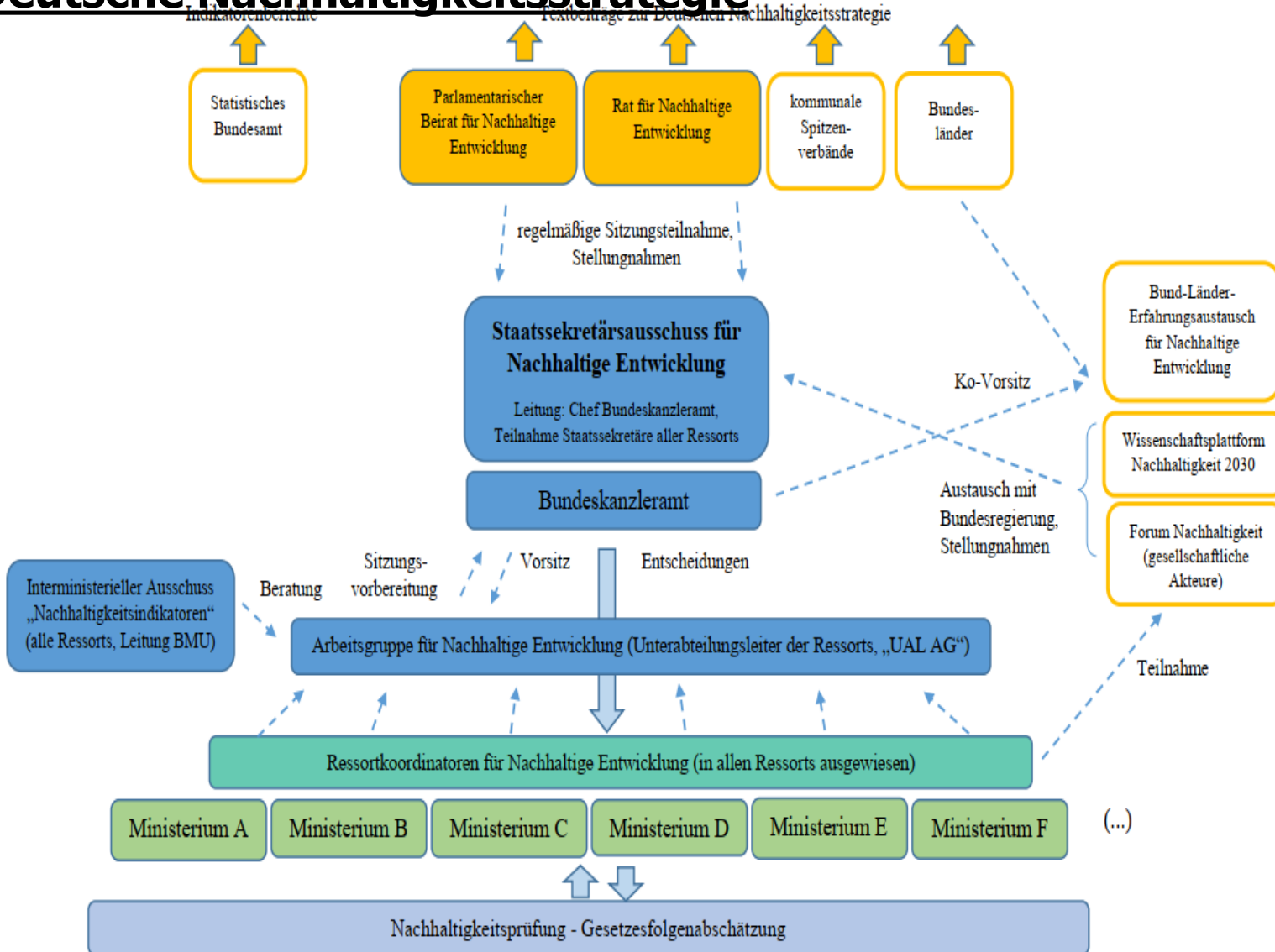
Innendimension: Administration, Politik, Governance

„Dies erfordert die Stärkung der Fähigkeit zum Systemdenken (...). Politiker und Beamte müssen die Chancen, Risiken und Herausforderungen des Übergangs zur Nachhaltigkeit verstehen, um optimale politische Entscheidungen zu treffen und diese zu implementieren.“

Helen Clark, ehem. MinPräs`in Neuseeland, Internationaler Peer Review zur Deutschen Nachhaltigkeitsstrategie 2018

Nachhaltigkeitsmanagement

Deutsche Nachhaltigkeitsstrategie





III. Government Innovation Lab



Regierungsinterner Raum, um vorhandene Kompetenz zu nutzen

Fokus politische Steuerung und Strategiebildung, Innovation von Politik- und Regierungshandeln

Potenzielle IT-basierter Methoden und Techniken im Lab gezielt nutzen

Austausch- und Kooperationsprozesse in mehreren thematischen Richtungen

inhaltliche wie Verfahrens-/ Organisationsimpulse für ein, mehrere oder Gesamtheit der Ressorts



III. Government Innovation Lab



Arbeitsgruppe von Planungs-,
Grundsatz-, Foresightexperten
mehrerer Ressorts

Experimente kooperativer Koordination

Ausgehend von Government Kopplung
mit Innovationsakteuren Wissenschaft,
Wirtschaft, Medien, Zivilgesellschaft

Anker: Kabinettsbeschluss zur
Einrichtung einer intermin. AG
Foresight; wirksam und
vorausschauend Regieren



IV. Treiber und Schritte

Verwaltungswissenschaftliche Expertise,
u.a. Auswertung internationaler und nichtstaatlicher Ansätze

Nachfrage aus wissenschaftlicher und zivilgesellschaftlicher Sphäre

Nachhaltige Entwicklung verstanden als Leitbild von Wissenschaft,
Gesellschaft und Politik und wertebasierter systemischer Ansatz für
Governance i.S. des Gemeinwohls

Promotoren fachlicher, politischer und gesellschaftlicher Funktion



Interministerieller Arbeitskreis IMA Nachhaltige Stadtentwicklung



Nachhaltigkeits-
strategie
für Deutschland

- Leuchtturmprojekt 2017 -



Transformative Umweltpolitik

- **Handlungsansätze:**
 - Systemische Analyse von Transformationsfeldern
 - Gesellschaftliche Trends erkennen, bewerten & nutzen
 - Entwicklung gesellschaftlicher Leitbilder & Ziele unterstützen
 - Schnittstellen gestalten, neue Akteure einbinden
 - Innovationen und Experimente fördern:
jenseits technischer auch soziale & institutionelle Innov.
 - Nicht-nachhaltige Strukturen beenden (Exnovation)
 - Zeitstrategien entwickeln



Bildungsprojekt Transformation Wagen!





Bundesministerium
für Umwelt, Naturschutz
und nukleare Sicherheit



Kontakt:

MinR Dr. Jörg Mayer-Ries,

Bundesministerium für Umwelt,
Naturschutz und nukleare Sicherheit

IASS Potsdam

joerg.mayer-ries@bmu.bund.de

joerg.mayer-ries@iass-potsdam.de